

SNAPserver® par Overland

Adoptez un nouveau regard sur le stockage

SNAPserver®

SNAPserver, Une solution de stockage NAS conçue pour l'entreprise moderne



➔ SNAP 110 & 210

Le SNAPserver 110 et 210 offrent une convivialité, une souplesse d'utilisation et une capacité de 500 Go à 2 To. Leur format desktop et leur bas niveau sonore conviennent parfaitement pour des environnements bureautiques pour les PME-PMI et pour les environnements distribués de la plupart des grandes entreprises.



➔ SNAP 410

Le SNAPserver 410 offre une protection de données accrue grâce aux niveaux de RAID 0, 1, 5, 6 et 10, et une capacité jusqu'à 4 To regroupé dans un serveur rack de format 1U, qui en font la solution idéale pour les petites et moyennes entreprises et comme nœud central pour les environnements distribués.



➔ SNAP 620 & 650

Le SNAPserver 620 et 650 livrent des performances jusqu'à présent réservées à des solutions beaucoup plus importantes et bien plus onéreuses. Grâce à ses nombreux atouts (simplicité d'installation et d'utilisation, évolutivité jusqu'à 88 To, jusqu'à 4 ports ethernet, alimentations redondantes) cette gamme est l'outil de choix des PME pour un stockage évolutif des données issues des applications les plus exigeantes. Equipé de disques SATA II (Serial ATA) pour un coût raisonnable, ou de disques SAS (Serial Attached SCSI) pour garantir un débit en accès aléatoire extrêmement rapide.



Avec plus de 200 000 installations dans le monde entier, de plus en plus d'entreprises comptent sur les SNAPservers pour protéger leurs données. Les SNAPservers sont les serveurs NAS les plus vendus de tous les temps.

Ils offrent des performances de niveau Enterprise, une scalabilité unique sur le marché; une interopérabilité avec les mondes Windows, Unix, Linux et Apple; une sécurité intégrée complète pour un excellent rapport qualité/prix.

Avec le logiciel de réplication SNAP Enterprise Data Replicator™ (EDR) les données des SNAPservers peuvent être sécurisées entre les différents sites en continu.

Basé sur le système d'exploitation GuardianOS™, les SNAPservers comportent des fonctionnalités conçues pour l'entreprise comme la gestion et la supervision à distance depuis un point central, au même titre que les autres produits de la gamme SNAPserver, en utilisant le logiciel SNAPserver Manager™.

Overland Storage

Pour plus d'informations, contactez-nous par téléphone au **+33 (0) 1 74 31 10 70** ou bien par e-mail à EMEAsouth@overlandstorage.com

Overland
STORAGE®

Les solutions SNAPserver



GuardianOS	GuardianOS	GuardianOS	GuardianOS	GuardianOS
15 Caméras @ VGA 6 Caméras @ Megapixel	15 Caméras @ VGA 6 Caméras @ Megapixel	20 Caméras @ VGA 8 Caméras @ Megapixel	60 Caméras @ VGA 40 Caméras @ Megapixel	80 Caméras @ VGA 60 Caméras @ Megapixel
NAS/iSCSI SMB/CIFS NFS, AFP, FTP	NAS/iSCSI SMB/CIFS NFS, AFP, FTP	NAS/iSCSI SMB/CIFS NFS, AFP, FTP	NAS/iSCSI SMB/CIFS NFS, AFP, FTP	NAS/iSCSI SMB/CIFS NFS, AFP, FTP
N/A	N/A	U160 SCSI	U320 SCSI	U320 SCSI
500GB (1 disque SATA II)	1 - 2TB (2 disques SATA II)	2 - 4TB (4 disques SATA II)	2 - 4TB SATA (4 disques SATA II) 1.2TB SAS (4 disques SAS)	1.2TB (4 disques SAS drives)
N/A	N/A	N/A	Jusqu'à 7 châssis d'Expansion 25.2TB en SAS ou 84TB en SATA II	Jusqu'à 7 châssis d'Expansion 25.2TB en SAS ou 84TB en SATA II
Port Ethernet Gigabit	Port Ethernet Gigabit	2 Ports Ethernet Gigabit	2 Ports Ethernet Gigabit	2 Ports Ethernet Gigabit
N/A	RAID 0, 1	RAID 0, 1, 5, 6, 10 Remplacement à chaud	RAID 0, 1, 5, 6, 10 Remplacement à chaud	RAID 0, 1, 5, 6, 10 Remplacement à chaud
Format boîtier Hauteur 3.1" (78.74mm) Largeur 6.1" (154.9mm) Profondeur 10.1" (256.5mm)	Format boîtier Hauteur 4.3" (109.22mm) Largeur 6.1" (154.9mm) Profondeur 10.5" (266.7mm)	1U Tabletop ou Rack Hauteur 1.75" (44.45mm) Largeur 16.7" (424.3mm) Profondeur 19.2" (487.7mm)	Rack 1U Hauteur 1.75" (44.45mm) Largeur 17.5" (444.5mm) Profondeur 29.25" (742mm)	Rack 1U Hauteur 1.75" (44.45mm) Largeur 17.5" (444.5mm) Profondeur 29.25" (742mm)

Besoin de répliquer vos images vidéo vers un site distant?

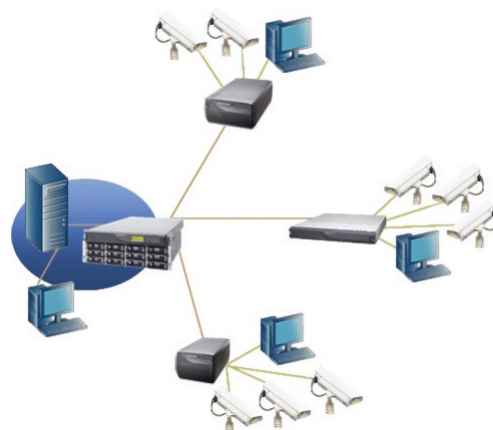
Facile, avec les licences logicielles Snap Enterprise Data Replicator (EDR)

- ➔ Interface graphique facile à utiliser
- ➔ Gestion centralisée des stratégies de réplication
- ➔ Réplication programmable par date et heure, avec une fréquence jusqu'à une minute
- ➔ Peut facilement évoluer d'une réplication 1:1 vers une solution distribuée 1:1000



Snapserver Expansion

Jusqu'à 12 disques SAS ou SATA



OVERLAND STORAGE (EUROPE) LTD.

Overland House
Ashville Way
Wokingham, Berkshire
RG41 2PL England
Tel +44 (0) 118 989 8000
Fax +44 (0) 118 989 1897
Email europe@overlandstorage.com

OVERLAND STORAGE SARL

88 ter avenue du Général Leclerc
92100 Boulogne-Billancourt
France
Tel +33 (0) 1 7431 1070
Fax +33 (0) 1 7431 1131
Email emeasouth@overlandstorage.com

OVERLAND STORAGE GMBH

Wilhelm-Wagenfeld-Strasse 28
80807 München
Germany
Tel +49 89 329890 800
Fax +49 89 329890 899
Email europe@overlandstorage.com

©2009 Overland Storage. All trademarks and registered trademarks are the property of their respective owners.

Pour plus d'informations, visitez notre site web : www.overlandstorage.com