

Caméras réseau AXIS 209FD-R/209MFD-R

Caméras réseau compactes et robustes pour la vidéosurveillance mobile.



- > Modèle plat
- > Balayage progressif et mégapixel
- > Résistance aux vibrations, à l'humidité et à la poussière
- > Alarme anti-sabotage active
- > Alimentation par Ethernet

Les caméras AXIS 209FD-R/209MFD-R sont des caméras réseau compactes et robustes, spécialement conçues pour résister aux environnements difficiles. Leur boîtier inviolable résiste aux vibrations, à l'humidité, à la poussière et aux variations de températures propres aux bus et aux trains.

Spécialement conçues pour les véhicules de transport en commun, les caméras AXIS 209FD-R/209MFD-R sont des caméras réseau discrètes, qui tiennent dans la main. Leurs boîtiers plats, résistant au sabotage, font d'elles des solutions idéales pour les autobus et les trains.

Leur technologie de balayage progressif permet d'obtenir des images d'objets en mouvement à pleine résolution, sans la moindre déformation. L'AXIS 209FD-R offre une résolution VGA. Quant à l'AXIS 209MFD-R, il s'agit d'une caméra réseau 1,3 mégapixel.

Leur boîtier robuste est conçu pour résister aux vibrations, à l'humidité, à la poussière et aux variations de températures propres aux véhicules de transport en commun.

L'AXIS 209FD-R et l'AXIS 209MFD-R sont dotées de fonctions intelligentes telles que l'alarme anti-sabotage active qui protège efficacement le boîtier en déclenchant une alarme dès que quiconque tente de le saboter que ce soit par blocage ou vaporisation de peinture.

L'alimentation par Ethernet (IEEE 802.3af) permet d'utiliser le réseau pour l'alimentation des caméras, éliminant ainsi le besoin de câbles d'alimentation et réduisant les frais d'installation.

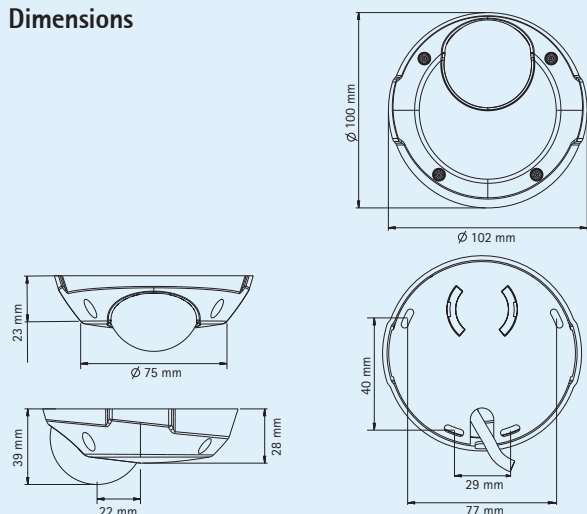


Caractéristiques techniques – Caméras réseau AXIS 209FD-R/209MFD-R

Caméra		Réseau	
Modèles	AXIS 209FD-R : VGA AXIS 209MFD-R : mégapixel Toutes deux existent en deux versions, avec des connecteurs différents : - Connecteur RJ-45 robuste - Connecteur M12 robuste	Sécurité	Protection par mot de passe, filtrage d'adresses IP, cryptage HTTPS
Capteur d'image	AXIS 209FD-R: capteur CMOS VGA RVB à balayage progressif 1/4" AXIS 209MFD-R: capteur CMOS RVB 1,3 mégapixel à balayage progressif 1/3"	Protocoles pris en charge	IPv4/v6, HTTP, HTTPS, QoS Layer 3 DiffServ, FTP, SMTP, Bonjour, UPnP, SNMPv1/v2c/v3 (MIB-II), DNS, DynDNS, NTP, RTSP, RTP, TCP, UDP, IGMP, RTCP, ICMP, DHCP, ARP, SOCKS
Objectif	AXIS 209FD-R: 3,0 mm, F2.0, iris fixe, angle de prise de vue horizontal : 66° AXIS 209MFD-R: 3,6 mm, F1.8, iris fixe, angle de prise de vue horizontal : 74°	Intégration de systèmes	
Sensibilité lumineuse	AXIS 209FD-R: 1,5 à 10 000 lux, F2.0 AXIS 209MFD-R: 3 à 10 000 lux, F1.8	Interface de programmation d'applications	API ouverte pour l'intégration logicielle, y compris VAPIX® d'Axis Communications – disponible sur www.axis.com
Vitesse d'obturation	AXIS 209FD-R: 1/10 000 s à 1/4 s AXIS 209MFD-R: 1/15 000 s à 1/4 s	Vidéo intelligente	Détection de mouvement vidéo, alarme anti-sabotage active
Réglage de l'angle de la caméra	Panoramique ±10°, inclinaison 0 - 90°, rotation ±10°	Déclencheurs d'alarme	Vidéo intelligente, température
Panoramique/Inclinaison/Zoom	AXIS 209MFD-R: PTZ numérique, positions préréglées et tour de garde	Événements d'alarme	Téléchargement de fichiers par FTP, courrier électronique et HTTP Notification par TCP, courrier électronique et HTTP
Vidéo		Mémorisation vidéo	AXIS 209FD-R: 9 Mo pré/post-alarme AXIS 209MFD-R: 20 Mo pré/post-alarme
Compression vidéo	MPEG-4 Partie 2 (ISO/IEC 14496-2) Motion JPEG	Généralités	
Résolutions	AXIS 209FD-R: 160x120 - 640x480 AXIS 209MFD-R: 160x90 - 1280x1024	Boîtier	IP66, boîtier robuste
Fréquence d'image MPEG-4	AXIS 209FD-R: jusqu'à 30 ips, toutes résolutions confondues AXIS 209MFD-R: jusqu'à 8 ips à la résolution max., fréquence d'image supérieure avec des résolutions plus faibles	Processeurs et mémoire	ARTPEC-A AXIS 209FD-R: 32 Mo de mémoire RAM, 8 Mo de mémoire Flash AXIS 209MFD-R: 64 Mo de mémoire RAM, 8 Mo de mémoire Flash
Fréquence d'image Motion JPEG	AXIS 209FD-R: jusqu'à 30 ips, toutes résolutions confondues AXIS 209MFD-R: jusqu'à 12 ips à la résolution max., fréquence d'image supérieure avec des résolutions plus faibles	Alimentation	Alimentation par Ethernet IEEE 802.3af, classe 1
Flux de données vidéo	Flux MPEG-4 et Motion JPEG simultanés Fréquence d'image et bande passante contrôlables VBR/CBR MPEG-4	Connecteurs	Versions RJ-45 : connecteur RJ-45 femelle robuste Versions M12 : connecteur M12 mâle robuste codé D
Paramètres d'image	Configuration du niveau de compression, de la couleur, de la luminosité, de la netteté, de l'équilibre des blancs et du contrôle de l'exposition Texte et images en surimpression Masque de confidentialité	Conditions d'utilisation	-20 à 50 °C Humidité relative de 20 à 80 % (sans condensation)
		Conditions de stockage	-30 à 70 °C
		Homologations	Environnement automobile (CE) EN 55022 classe B, EN 61000-3-2, EN 61000-3-3, EN 55024, EN 55025, FCC partie 15, sous-partie B classe B, ICES-003 classe B, VCCI classe B, C-tick AS/NZS CISPR 22, MIC classe A, EN 60950-1, IP66 EN 50155 : vibrations, chocs mécaniques et température ISO 16750-3 : vibrations
		Poids	180 g
		Accessoires compris	Injecteur PoE AXIS à 1 port (versions RJ-45 uniquement), clé pour vis inviolables, guide d'installation, CD contenant l'outil d'installation, logiciel d'enregistrement et manuel d'utilisation, licence 1 utilisateur du logiciel du décodeur Windows

Pour plus d'informations, rendez-vous sur www.axis.com

Dimensions



Deux versions de connecteurs différents

Les caméras réseau AXIS 209FD-R et AXIS 209MFD-R se déclinent en deux versions, correspondant à deux types de connecteurs différents.

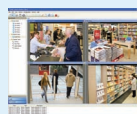
Connecteur M12



Connecteur RJ-45



Accessoires en option



Pour toute information sur AXIS Camera Station et les logiciels de gestion vidéo proposés par les partenaires de développement d'applications Axis, rendez-vous sur www.axis.com/products/video/software/