

AXIS 214 PTZ

Caméra réseau motorisée

Caméra jour/nuit audio avec contrôle distant de l'orientation, de l'inclinaison et du zoom

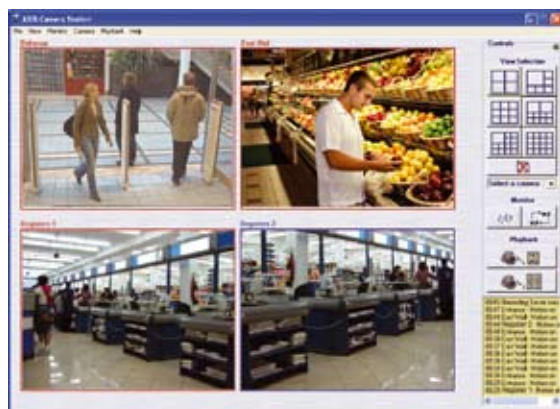
La caméra réseau AXIS 214 PTZ dispose de la qualité et des performances qui la destinent à la surveillance professionnelle. Elle offre une grande souplesse d'utilisation grâce à ses fonctions de contrôle distant au plan directionnel et optique. Son zoom motorisé 18x auto-focus permet à l'utilisateur de visualiser avec une clarté exceptionnelle des objets éloignés ou de petite taille. Sa mobilité horizontale et verticale lui permettent de couvrir un champ de vision étendu.

Grâce à ses fonctions jour/nuit automatiques et à son capteur CCD de sensibilité élevée, elle permet d'obtenir des images aux couleurs irréprochables même par faible luminosité, ainsi que des images parfaitement nettes en noir et blanc, lorsque l'éclairage est dégradé. La fonction audio intégrée enrichit les options de surveillance en permettant aux utilisateurs distants non seulement de voir, mais aussi d'entendre, d'interpeller ou tout simplement de communiquer.

La mémorisation d'images pré et post-alarme, la détection de mouvements dans l'image, la fonction de programmation et de déclenchement d'événements avec notification d'alarme, ainsi que les fonctions audio en duplex intégral font de l'AXIS 214 PTZ la caméra idéale pour assurer à distance la sécurité des biens et des personnes. Facile à mettre en œuvre sur réseau IP dans des installations de toutes dimensions, elle s'utilise et se pilote aussi bien avec un simple navigateur Internet que via une application complète de vidéosurveillance.



- Caméra couleur pilotable à distance
- Haute résolution 704x576 pixels (PAL)
- Prise en charge simultanée des formats Motion JPEG et MPEG-4
- Zoom optique 18x et auto-focus
- Fonction jour/nuit automatique
- Fonction audio en duplex intégral



AXIS[®]
COMMUNICATIONS

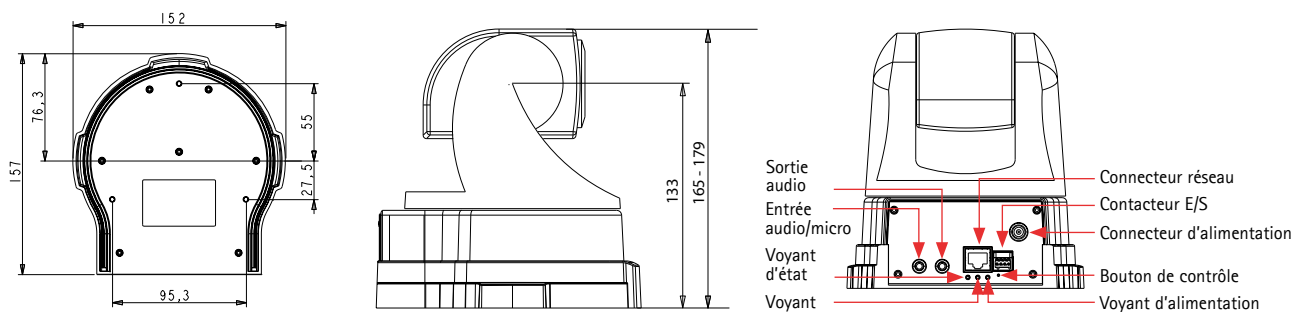
Caméra réseau motorisée AXIS 214 PTZ



Caractéristiques

Modèles	AXIS 214 PTZ 50 Hz (PAL) AXIS 214 PTZ 60 Hz (NTSC)	Connecteurs	Ethernet 10BaseT/100BaseTX, RJ-45 Contacteur E/S pour 1 entrée d'alarme, 1 sortie et alimentation alternative Entrée ligne/micro : Jack 3,5 mm, sortie ligne : Jack 3,5 mm
Capteur d'images	Capteur CCD Sony ExView HAD 1/4"	Processeurs mémoire et horloge	Processeur : ETRAX 100LX 32 bits Traitement et compression vidéo : ARTPEC-2 Mémoire RAM : 32 Mo, Flash : 8 Mo Horloge en temps réel avec batterie de secours
Objectif	4,1 - 73,8 mm, F1.4 - 3.0, mise au point automatique, fonction jour et nuit automatique Profondeur de champs : 10 mm (largeur) ou 800 mm (télé.) à l'infini	Alimentation	11 - 13 V CC, max. 14 W
Angle de prise de vue	2,7° - 48° horizontal	Conditions d'utilisation	0 à 45 °C Humidité 20 à 80% HR (sans condensation)
Zoom	Zoom optique 18x, zoom numérique 12x	Installation, gestion et maintenance	Outil d'installation sur CD et configuration de type Web Sauvegarde et restauration de la configuration Mise à niveau de microcodes sur HTTP ou FTP, microcodes disponibles sur www.axis.com
Éclairage minimum	Couleur : 0,3 lux à F1.4, 30IRE Noir et blanc : 0,005 lux à F1.4, 30IRE	Accès vidéo via navigateur Web	Vue en temps réel, enregistrement vidéo vers fichier (ASF), mode séquentiel pour un maximum de 20 sources vidéo Axis ou pré-réglages PTZ, pages HTML personnalisables
Panoramique	±170°	Configuration minimale pour navigation Web	UC Pentium III 500 MHz ou supérieure, ou UC AMD équivalente 128 Mo de mémoire RAM Carte graphique AGP, Direct Draw, 32 Mo de mémoire RAM Windows XP, 2000, DirectX 9.0 ou supérieur Internet Explorer 6.x ou version ultérieure Pour les autres systèmes d'exploitation et navigateurs, visitez le site www.axis.com/techsup
Inclinaison	-30 à 90°	Prise en charge de l'intégration système	API ouverte pour intégration logicielle disponible sur le site Internet www.axis.com , y compris AXIS VAPIX API, AXIS Media Control SKD, données de déclenchement d'événements dans le flux de données vidéo Qualité de Service (QoS) couche 3, DiffServ Model Système d'exploitation Linux intégré
Vitesse max.	Panoramique : 100°/sec Inclinaison : 90°/sec	Protocoles pris en charge	IPv4/v6, HTTP, HTTPS, SSL/TLS*, TCP, QoS, SNMPv1/v2c/v3 (MIB-II), RTSP, RTP, UDP, IGMP, RTPC, SMTP, FTP, ICMP, DHCP, UPnP, Bonjour, ARP, DNS, DynDNS, SOCKS, IEEE802.1X. Pour plus d'informations sur les protocoles, visitez le site www.axis.com * Ce produit comprend un logiciel développé par le projet Open SSL Project pour une utilisation dans la boîte à outils Open SSL (www.openssl.org).
Compression vidéo	Motion JPEG MPEG-4 Partie 2 (ISO/IEC 14496-2), profils : ASP et SP	Accessoires fournis	Guide d'installation. CD avec manuel de l'utilisateur, logiciel de démonstration, outils d'installation et de gestion, kit de montage au plafond, bloc d'alimentation interne 12 V, 3A Licences MPEG-4 (1 encodeur, 1 décodeur), décodeur MPEG-4 (Windows)
Résolutions	Résolutions 4CIF, 2CIFExp, 2CIF, CIF, QCIF max. 704x480 pixels (NTSC) 704x576 pixels (PAL) min. 160x120 pixels (NTSC) 176x144 pixels (PAL)	Logiciel de gestion vidéo (en option)	AXIS Camera Station – Application de surveillance permettant de visualiser, d'enregistrer et d'archiver jusqu'à 25 caméras Visitez la page www.axis.com/partner/adp_partners.htm pour plus d'information sur les applications logicielles disponibles auprès de nos partenaires.
Fréquence d'image (NTSC/PAL)	Motion JPEG: Jusqu'à 30/25 ips en 4 CIF dans toutes les résolutions MPEG-4: Jusqu'à 25/21 ips en 4 CIF/2 CIFExp Jusqu'à 30/25 ips en 2 CIF/CIF/QCIF	Accessoires (en option)	Boîtiers pour environnements intérieurs/extérieurs difficiles Manette de vidéosurveillance AXIS 295 Décodeur vidéo sur IP AXIS 292 Pack de licences multi-utilisateurs du décodeur MPEG-4
Flux de données vidéo	Flux Motion JPEG et MPEG-4 simultanés Fréquence d'image et bande passante contrôlables Débit binaire constant et variable (MPEG-4)	Certifications	EN 55022 Classe A, EN 55024, EN 61000-3-2, EN 61000-3-3, EN 61000-6-1, EN 61000-6-2, FCC Partie 15 Sous-partie B Classe A, VCCI Classe A, C-tick AS/NZS CISPR 22, ICES-003 Classe A EN60950 Alimentation : UL, CSA, EN 60950
Paramètres d'image	Niveaux de compression : 11 (Motion JPEG) / 23 (MPEG-4) Rotation : 90°, 180°, 270° Compensation de contre-jour, équilibre des blancs, couleur/noir et blanc, luminosité, netteté, et contrôle d'exposition Incrustation possible dans l'image : heure, date, texte ou logo Correction automatique d'aspect Desentrelacement (résolution 4 CIF)	Dimensions (HxLxP) et poids	179 x 152 x 157 mm 1,110 kg
Panoramique/Inclinaison/Zoom	20 positions pré-réglées, tour de garde, mode séquentiel, file d'attente de contrôle Prise en charge des manettes compatibles Windows Pour commande opérateur*		
Vitesse d'obturation	De 1 à 1/10000 sec		
Audio	Bidirectionnel (duplex intégral ou semi-duplex) ou unidirectionnel Microphone/entrée de ligne externe La sortie audio mono (sortie ligne) se branche sur un équipement sono ou sur un haut-parleur actif avec amplificateur intégré Compression audio: G.711 PCM 64 kbit/s, G.726 ADPCM 32 ou 24 kbit/s		
Sécurité	Niveaux d'accès utilisateur multiples avec protection par mot de passe, filtrage d'adresses IP, cryptage HTTPS, contrôle d'accès réseau IEEE 802.1X		
Utilisateurs	20 utilisateurs simultanés Nombre illimité d'utilisateurs via multidiffusion (MPEG-4)		
Fonctions intégrées	Événements déclenchés par la détection de mouvements multifenêtre intégrée, entrées externes via contacteur E/S, position PTZ pré-réglée, détection audio ou selon un programme Envoi d'images sur FTP, email et HTTP Notification sur TCP, email, HTTP et sortie externe Mémoire pré/post-alarme de 9 Mo (environ 4 min de vidéo à résolution CIF à 4 images par seconde)		

*Non recommandée pour des mouvements PTZ intenses, par exemple des rondes automatiques permanentes. Pour les applications de ce type utilisez des dômes réseau motorisés Axis.



www.axis.com

