

AXIS 231D+/AXIS 232D+

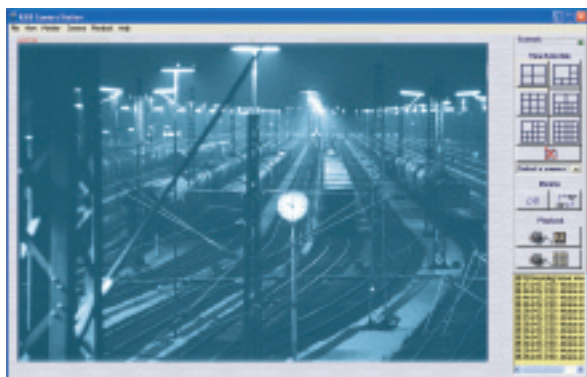
Caméras dôme réseau

Pour applications de vidéosurveillance professionnelle

Pour les applications de surveillance sécuritaire et de contrôle à distance exigeantes, les caméras dôme réseau AXIS 231D+/232D+ délivrent des images vidéo aux formats Motion JPEG et MPEG-4 de qualité supérieure, quelles que soient les conditions d'éclairage au travers d'une connexion réseau IP. Comme toutes les caméras dôme dignes de ce nom, les caméras dôme réseau Axis offrent des fonctions de panoramique continu sur 360 degrés et de tour de garde, avec 50 positions pré-réglées. Le pilotage des fonctions Panoramique/Inclinaison/Zoom (PTZ) est rapide et très précis grâce à la souris ou la manette, pour une surveillance aisée des objets visés. Les caméras comportent également un ensemble complet de fonctions de sécurité réseau, telles que le filtrage d'adresses IP et le chiffrement HTTPS, ainsi qu'un objectif optique 18x avec mise au point automatique.

Les caméras AXIS 231D+/232D+ sont capables de réaliser des vidéos couleur par faible éclairage, jusqu'à 0,3 lux. L'AXIS 232D+ réalise même des vidéos en noir et blanc dans l'obscurité, jusqu'à 0,005 lux, grâce à son filtre infrarouge amovible de façon automatique ou manuelle.

Les caméras AXIS 231D+/AXIS 232D+ sont parfaites pour les installations de sécurité professionnelle dans les aéroports, les gares, les prisons, les entrepôts, les unités de production, les centres commerciaux et les établissements d'enseignement.



- Fréquence d'image maximale : jusqu'à 30/25 images par seconde, dans toutes les résolutions
- Flux Motion JPEG et MPEG-4 simultanés
- Objectif numérique 12x et optique 18x intégré avec mise au point automatique
- Fonction jour/nuit avec prise d'images jusqu'à 0,005 lux (AXIS 232D+)
- Positions pré-réglées et tour de garde
- Manœuvrabilité de haute précision par souris ou manette



Caractéristiques techniques

Modèles	AXIS 231D+ 50 Hz/PAL AXIS 231D+ 60 Hz/NTSC AXIS 232D+ 50 Hz/PAL (jour/nuit automatique) AXIS 232D+ 60 Hz/NTSC (jour/nuit automatique)	Installation, gestion et maintenance	Utilitaire AXIS Camera Management sur CD et configuration de type Web. Gestion des sauvegardes et des restaurations Mises à niveau du microcode (firmware) sur HTTP ou FTP, microcode disponible sur www.axis.com
Capteur d'image	Capteur CCD Sony ExView HAD 1/4"	Accès vidéo via navigateur Web	Visualisation en direct Enregistrement vidéo sur fichier (ASF) Ronde séquentielle pour un max. de 20 positions pré-réglées ou 20 sources vidéo Axis Pages HTML personnalisables
Objectif	Téléobjectif avec mise au point automatique F1.4-3.0, f=4,1 mm à 73,8 mm Profondeur de foyer : 35 mm (largeur) ou 800 mm (télé.) à l'infini	Configuration minimale pour navigation Web	UC Pentium III 500 MHz ou version ultérieure, ou UC AMD équivalente 128 Mo de RAM Carte graphique AGP, Direct Draw, 32 Mo de RAM Windows XP, 2000, Server 2003, DirectX 9.0 ou version ultérieure Internet Explorer 6.x ou version ultérieure Pour les autres systèmes d'exploitation et navigateurs, visitez le site www.axis.com/fr/support
Angle de vision	2,8° - 48° horizontal	Prise en charge de l'intégration de système	API ouverte pour l'intégration logicielle disponible sur www.axis.com , y compris AXIS VAPIX API, AXIS Media Control SDK, données de déclenchement d'événements dans le flux de données vidéo et commande des fonctions Panoramique/Inclinaison/Zoom par manette compatible Windows Qualité de service (QoS) Niveau 3, DiffServ Model Système d'exploitation intégré : Linux
Zoom	18x (optique) et 12x (numérique) (216x au total)	Protocoles pris en charge	IPv4/v6, HTTP, HTTPS, SSL/TLS*, TCP, SNMPv1/v2c/v3 (MIB-II), RTSP, RTP, UDP, IGMP, RTCP, SMTP, FTP, DHCP, UPnP, Bonjour, ARP, DNS, DynDNS, SOCKS, IEEE 802.1X. Pour plus d'informations sur l'utilisation des protocoles, visitez le site www.axis.com <i>*Ce produit comporte un logiciel développé par Open SSL Project pour une utilisation dans la boîte à outils Open SSL (www.openssl.org)</i>
Éclairage minimum	Couleur : 0,3 lux à 30 IRE Noir et blanc : 0,005 lux à 30 IRE (AXIS 232D+ uniquement)	Accessoires inclus	Alimentation : 24 V CA, 1,5 A Support de fixation au plafond Support de fixation au faux-plafond Bulle transparente CD contenant l'outil d'installation, les logiciels, le guide de l'utilisateur, les licences MPEG-4 (1 encodeur, 1 décodeur), un décodeur MPEG-4 (Windows) Guide d'installation rapide Module de connexion de l'alimentation et des entrées et sorties d'alarmes
Rotation	360° intégral, sans butée	Logiciel de gestion vidéo (en option)	AXIS Camera Station – Application de surveillance pour l'affichage, l'enregistrement et l'archivage des séquences provenant de max. 25 caméras Rendez-vous sur www.axis.com/partner/adp_partners.htm pour en savoir plus sur les autres applications logicielles disponibles auprès de nos partenaires.
Inclinaison	0° - 90° (± 3°)	Accessoires (en option)	Boîtiers de protection pour installation à l'extérieur ou dans des conditions défavorables à l'intérieur Bulle fumée Bloc d'alimentation d'extérieur Lampe à infrarouge (AXIS 232D uniquement) Manette de vidéosurveillance AXIS 295 Décodeur vidéo sur IP AXIS 292 Pack de licences multi-utilisateurs du décodeur MPEG-4
Vitesse	Rotation : 360°/sec, inclinaison : 360°/sec	Certifications	EN 55022 Classe A, EN 61000-3-2, EN 61000-3-3, EN 55024, FCC Partie 15 Sous-partie B Classe A, ICES-003 Classe A, VCCI Classe A, C-tick AS/NZS CISPR 22 Classe A, EN 60065 Alimentation : EN 60950, UL, CSA
Compression vidéo	Motion JPEG MPEG-4 Partie 2 (ISO/IEC 14496-2), profils : ASP et SP	Dimensions (HxLxP) et poids	225 x 144 x 144 mm 1,8 kg sans le bloc d'alimentation
Résolution	4 CIF, 2 CIFExp, 2 CIF, CIF, QCIF Max. 704 x 480 (NTSC), 704 x 576 (PAL) Min. 160 x 120 (NTSC), 176 x 144 (PAL)		
Fréquence d'image (NTSC/PAL)	Motion JPEG: Jusqu'à 30/25 ips à toutes les résolutions MPEG-4: Jusqu'à 25/21 ips à 4 CIF/2 CIFExp Jusqu'à 30/25 ips à 2 CIF/CIF/QCIF		
Flux de données vidéo	Flux JPEG et MPEG-4 simultanés Fréquence d'image et bande passante contrôlables Débit binaire constant et variable (MPEG-4)		
Paramètres d'image	Niveaux de compression : 11 (Motion JPEG) / 23 (MPEG-4) Configuration de la luminosité, de la netteté, de l'équilibre des blancs, du contrôle d'exposition et de la compensation de rétroéclairage Possibilités de surimpression : heure, date, texte, logo personnalisé ou image Désentrelacement (résolution de 4 CIF)		
Panoramique /Inclinaison/Zoom (PTZ)	50 positions pré-réglées, tour de garde, file d'attente de contrôle, prise en charge par les joysticks compatible avec Windows		
Vitesse d'obturation	1 seconde à 1/10 000 seconde		
Sécurité	Plusieurs niveaux d'accès utilisateur avec protection par mot de passe, filtrage d'adresses IP, chiffrement HTTPS et authentification IEEE 802.1X		
Gestion d'alarmes et d'événements	Événements déclenchés par détection de mouvements intégrée, position PTZ, via entrées externes ou selon un programme Téléchargement d'images sur FTP, email et HTTP Notification sur TCP, email, HTTP et sorties externes Mémoire pré/post-alarme de 9 Mo par canal		
Connecteurs	Ethernet 10BaseT/100BaseTX, RJ-45 4 entrées d'alarme et 4 sorties		
Processeurs et mémoire	UC : ETRAX 100LX 32 bits Traitement et compression vidéo : ARTPEC-2 Mémoire : 32 Mo de mémoire RAM, 8 Mo de mémoire Flash Horloge en temps réel avec batterie de secours		
Alimentation	19 - 28 V CA, 25 VA max. 24 - 40 V CD, 20W max.		
Conditions d'utilisation	5 - 50 °C (41 - 122 °F), humidité 20 - 80 % HR (sans condensation)		

© 2007, Axis Communications AB. Le logo Axis est une marque déposée d'Axis AB. Tous les autres noms de sociétés et de produits sont des marques, déposées ou non, de leurs détenteurs respectifs. Nous nous réservons le droit d'effectuer des modifications sans préavis. Axis Communications SAS - RCS B40896998 - 28976FR/R2/0703