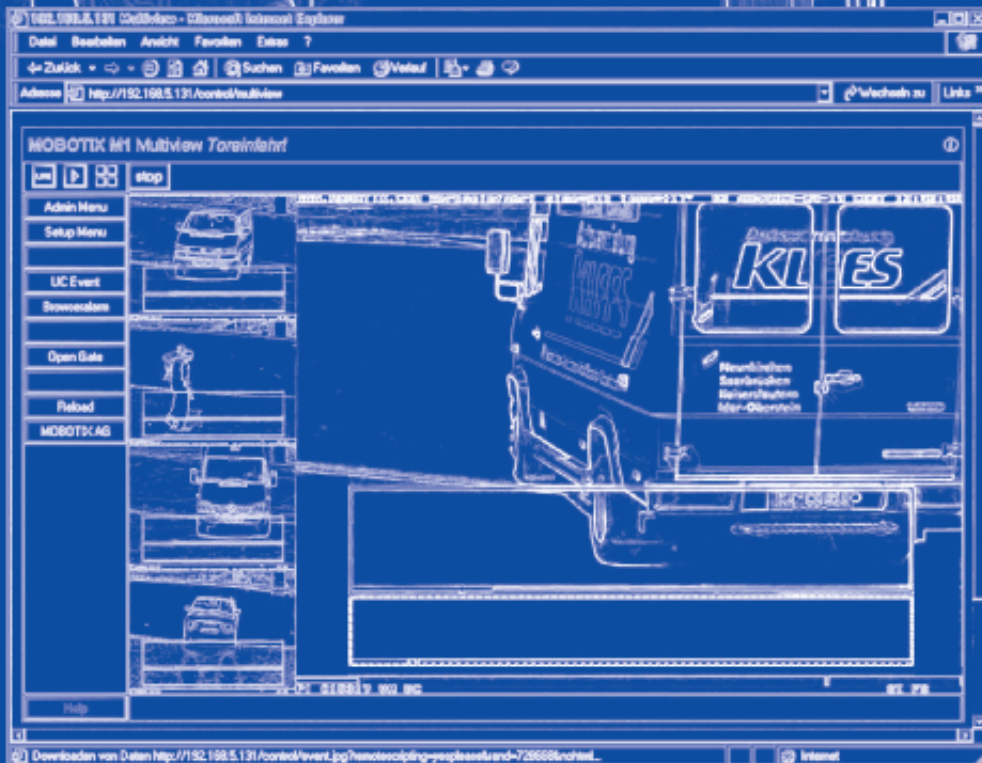




...le nouveau visage de la vidéo IP

Nouveau concept de la vidéo en réseau



Camera

Network

CCTV

Recorder

Audio

Sensor

Phone

Webcam

Alarm



YAHOO!

Instant Email Alerts
Download Yahoo! Messenger

Search

Yahoo! Auctions
Cars, Cars, Motors

- Departments:
 - Arts & Humanities
 - Business & Economy
 - Computers & Internet
 - Education
 - Entertainment
 - Government
 - Health
- World Topics:
 - Asia
 - Europe
 - Latin America
 - Middle East
 - North America
 - Oceania
 - South America
 - United Kingdom
 - USA
- Products:
 - Books
 - CDs
 - DVDs
 - MP3s
 - Software
 - Video
- News & Media:
 - News
 - Magazines
 - TV
 - Radio
- Recreation & Sports:
 - Sports
 - Travel
 - Automotive
 - Outdoors
- Reference:
 - Encyclopedias
 - Directories
 - Reference
- Regional:
 - Canada
 - France
 - Germany
 - Italy
 - Japan
 - Spain
 - UK
 - USA
- Science:
 - Astronomy
 - Biology
 - Chemistry
 - Earth Science
 - Health
 - Physics
 - Space
 - Technology
 - Weather
- Social Science:
 - Anthropology
 - Arts
 - Behavioral Science
 - Business
 - Education
 - History
 - Law
 - Mathematics
 - Philosophy
 - Psychology
 - Sociology
 - Statistics
 - Writing
- Society & Culture:
 - Arts
 - Classical Music
 - Contemporary Music
 - Dance
 - Film
 - Fashion
 - Food
 - Gardening
 - Home Design
 - Interior Design
 - Language Learning
 - Music
 - Opera
 - Performing Arts
 - Religion
 - Television
 - Theater
 - Visual Arts
 - Video
 - Writing

In the News

- China's most advanced bank, Industrial Bank of China, has been named the world's most innovative bank by a survey of 100 global financial institutions.
- U.S. defense contractors are looking for ways to diversify their portfolios as the military budget is cut.
- U.S. defense contractors are looking for ways to diversify their portfolios as the military budget is cut.

Marketplace

- Look for a new wave of software, with many new titles.
- Yahoo! Auctions - Buy new and used items.
- Yahoo! Auctions - Buy new and used items.

Apple presents Events

- Apple Computer - New Products
- Apple Computer - New Products
- Apple Computer - New Products

excite

Search

Excite News

Excite Mail

Excite Search

Amazon.com - Earth's Best

Amazon.com

Books

Software

MP3s

Video

Gifts

Home Improvement

Electronics

Books

Software

MP3s

Video

Gifts

Home Improvement

Electronics

Hi! I'm new to Amazon.com? Find out how to use it. Already a customer? Sign in.

Windows 2000



Make the Upgrade

Business managers and technophiles, rejoice! Microsoft's long-awaited new operating system is finally here! With its increased stability and improved administration features, Windows 2000 is sure to make a big splash. Learn all about its bells and whistles with our collection of supplemental books. And as long as you're upgrading your OS, how about testing in your prehistoric PC for something a little more up-to-date? Our shops sell great prices on all the newest computer systems and accessories. Reboot!

- More from Our Shops:**
- Business & Office Software
 - Macintosh Software
 - Electronic Organizers
 - Bestselling Computer Books

Books

Truth or Dare?

An expert purveyor of industrial-strength irony, Dave Eggers gets right down to business with a *Hearts* column. *Work of Genius*. Yet somehow he manages to have it both ways: his debut is at once a gut-wrenching memoir and a comical send-up of the entire genre. Go to Books

Today in Music

Free song downloads

Music Top Sellers

- Two Against One
- Steady Dan
- Suburban
- Santana
- On My J
- Macy Gray

More

Wirtschafts Woche heute

10.000 DM Gewinn!

17.02.00 - 14.20

Indizes

DAX	7655.76
DAX	10501.40
Euro	0.9925

Marktkommentar

Die Aktienmarktstart des Dax stieg zu Karz-Zeit im März

Neuemissionen

Die Börsengänge der kommenden Wochen

Börserforum

Tauschen Sie Aktien für andere Netze aus

Adhoc-Service

Adhoc-Meldungen deutscher AGs

Aktienanalysen

National

Platz Resonanz

Europa

International

Wirtschaft

Com

Druck

Wertpapierkurse

Name oder WSK

Go!

Mehr Informationen zur Fundstage?

Persönliches Depot

Benutzernamen und Passwort

Go!

Sie haben noch kein Depot?

Rufen Sie hier

Unternehmen

comdirect bank

P-Online

debe Systemhaus

EM-TV am Fern

Maschinen mit g

Widerschlag

Netzwerk

PORSCHE

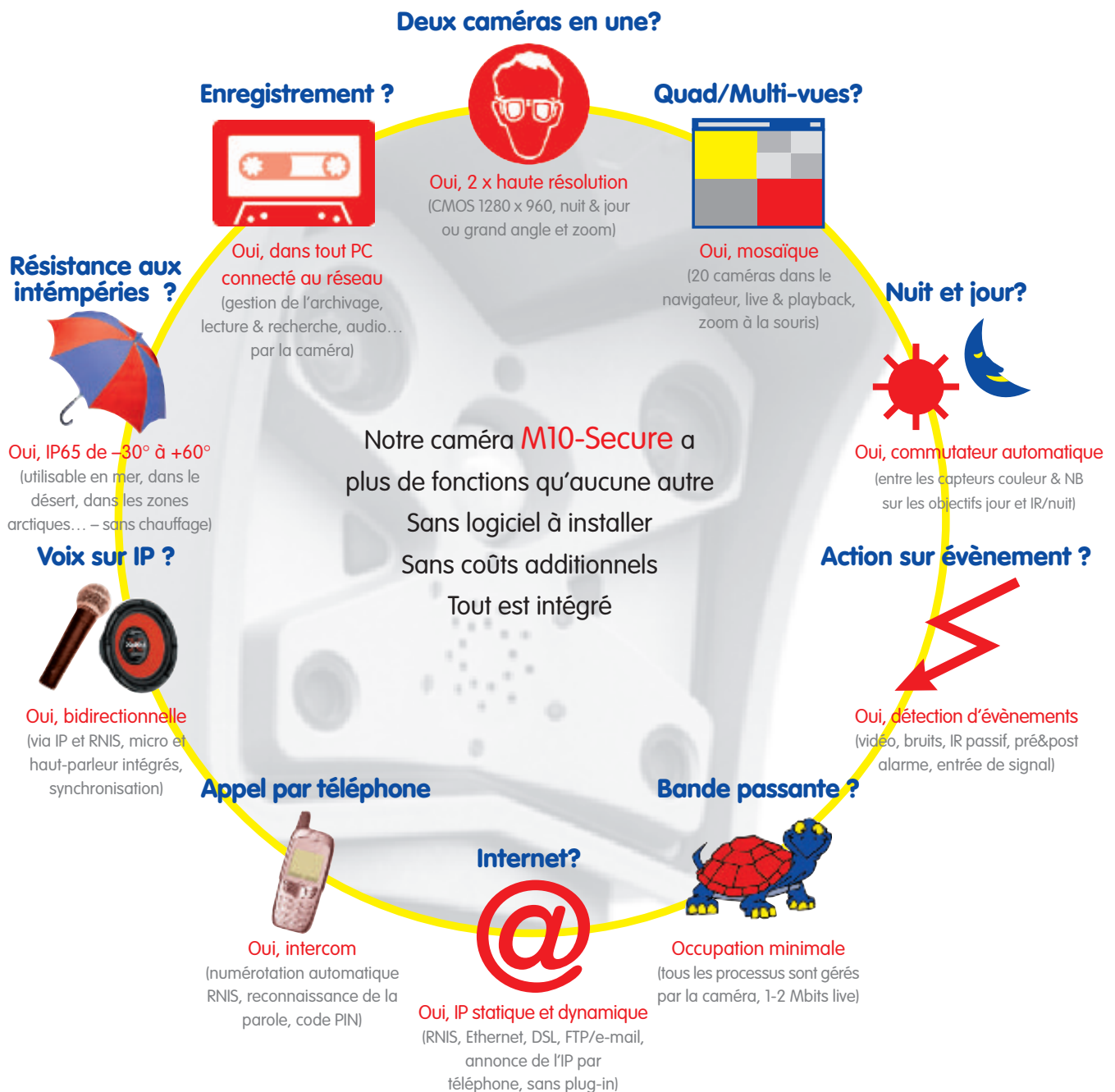


Si vous pensez que MOBOTIX



est trop en avance...

...le nouveau visage de la vidéo IP



... alors rendez-vous dans 5 ans pour relire ce texte

MOBOTIX ... le nouveau visage de la vidéo IP

www.mobotix.com

Ce qui était inhabituel hier...

L'idée

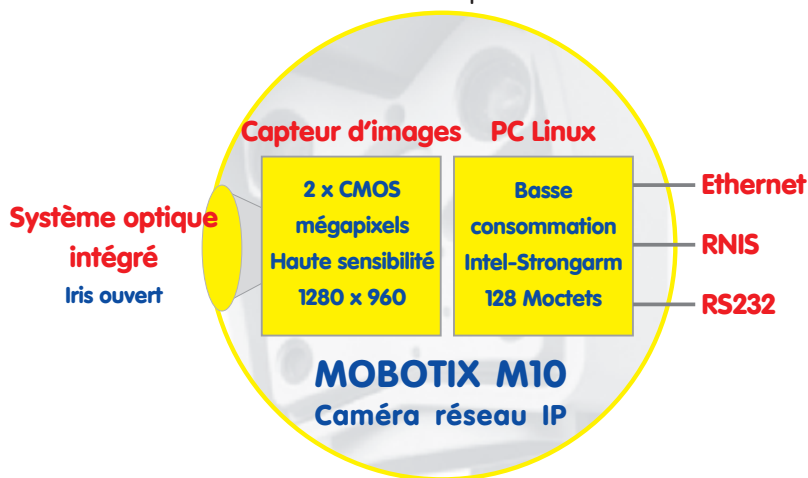
A l'origine, en 1999, nous avons décidé d'inventer une webcam sans PC pour envoyer des images sur le web directement via RNIS. Les innombrables installations dans le monde entier prouvent que nous avons vu juste. Notre innovation était tellement importante qu'elle a donné naissance à un tout nouveau concept de technologie pour la sécurité.



Env. 14 x 14 cm

Un PC intégré dans la caméra

Nous avons abandonné la technologie vidéo vieille de 60 ans, les signaux analogiques, les problèmes de basse résolution et d'entrelacement, et nous avons combiné deux capteurs numériques haute résolution avec un PC puissant sous Linux™.



Nous avons même abandonné l'habituel compresseur matériel (codec) en incluant toutes les fonctions de la caméra dans un logiciel. Pour couronner le tout, nous avons optimisé et intégré des objectifs sans pièces mobiles.

Une caméra intelligente

L'idée de MOBOTIX d'utiliser un ordinateur intégré à la caméra présente des avantages décisifs :

- Qualité d'image parfaite grâce au traitement de l'image au niveau du capteur vidéo ;
- Evolutivité car le système n'est pas dépendant d'une unité centralisée ;
- Temps de réaction immédiat ;
- Toutes les fonctions sont concentrées dans la caméra donc élimination des problèmes d'intégration liés à un matériel ou un logiciel tiers ;
- Occupation réduite du réseau grâce à l'intégration dans la caméra du contrôle de l'enregistrement sur événement ;
- Retour sur investissement rapide, mises à jour par téléchargement réalisées directement et gratuitement par l'utilisateur ;
- L'absence des pièces mécaniques mobiles dans les caméras permet le fonctionnement sans maintenance dans une large plage de températures (-60°C +60°C).

Supplément gratuit

Et puisque le PC est déjà intégré dans la caméra, ne pourrait-il pas également gérer toutes les fonctions d'affichage et de stockage ? Bien sûr que oui – via le réseau, vers le navigateur de l'utilisateur ou vers le disque dur d'un des PC connectés.

La preuve – plus de 30 000 fois

Le marché nous a donné raison. Depuis le lancement en 2001, nous avons vendu plus de 30 000 caméras dans le monde entier et MOBOTIX continue d'orchestrer le marché de la technologie vidéo IP.

...est devenu LE standard aujourd'hui

Réduction de la charge réseau

Les caméras connectées saturent-elles votre réseau ? Très souvent oui. Mais pas les caméras MOBOTIX car le système MOBOTIX incorpore l'ensemble du traitement de l'image et de la gestion vidéo dans la caméra elle-même. Indépendantes de tout système central de type DVR, les caméras MOBOTIX n'utilisent le réseau que pour enregistrer sur événement une image ou une séquence d'images. Elles stockent les images dans leur mémoire prévenant ainsi les pannes de réseau. Grâce au nouveau flux en continu **MxPEG**, la vidéo en direct haute résolution occupe moins de 2 % de la bande passante d'un réseau à 100 Mbits (640x480, 12 i/s).



Avantage des technologies informatiques

Les caméras IP de MOBOTIX présentent l'énorme avantage d'utiliser des composants informatiques standard, peu onéreux et directement utilisables pour transférer les images via RNIS, DSL, GSM, WLAN et Ethernet sur paire torsadée ou fibre optique.

Pas de stockeur vidéo

Toutes les fonctions d'enregistrement sont intégrées dans la caméra et la vidéo peut être stockée dans tout PC standard sous Windows™ ou Linux™ connecté au réseau.

Technologie web sans frais de licence

Aucun logiciel additionnel n'est nécessaire pour connecter la caméra, regarder la vidéo en direct (mosaïque) ou rechercher les séquences enregistrées. Quel que soit votre



Siège social de MOBOTIX AG à Kaiserslautern en Allemagne

système d'exploitation, vous n'aurez besoin que du navigateur Internet. Indépendamment du nombre d'utilisateurs ou de caméras, tout PC connecté au réseau peut être utilisé comme serveur central sans frais de licence additionnels.

Les caméras live préfèrent MxPEG

Etant donné que le MPEG n'est pas bien adapté aux caméras vidéo en direct, MOBOTIX a décidé de développer **MxPEG**. Son temps de réaction quasi immédiat permet de contrôler aisément les têtes pan/tilt au travers du réseau. MxPEG permet aussi aux différents utilisateurs connectés de visionner simultanément les flux vidéo à des cadences en nombre d'images par seconde différentes. MxPEG offre ainsi une grande flexibilité dans le transfert de l'audio et de la vidéo avec une occupation minimale de la bande passante qui permet au son de rester synchrone avec le mouvement des lèvres.

Security-Vision-Systems



CCTV en réseau & Web Cam

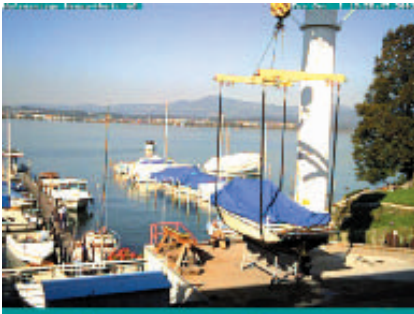
MOBOTIX a redéfini la vidéo. Vidéo live sur le web, monitoring industriel, contrôle de la circulation, surveillance des sites ou enregistrement vidéo dans les banques – les caméras MOBOTIX se connectent aussi facilement qu'une imprimante réseau et vous pouvez visualiser les images vidéo en direct ou enregistrés sur n'importe quel PC sans avoir à installer de logiciel additionnel.

Est dans la haute qualité de l'image ...

Excellente qualité de l'image

Le traitement de l'image uniquement par logiciel et l'ajustement du capteur à l'image com-pressée garantissent la perfection dans le rendu des couleurs. Aussi, quand sur un site web, l'image de la plage est plus vraie que nature, la caméra est certainement une MOBOTIX.

Caméra MOBOTIX à Hensa Werft AG



Haute résolution et couleurs réelles

Avec ses 1,3 mégapixels, une caméra MOBOTIX a au moins **12 fois** plus de pixels qu'un signal vidéo analogique digitalisé au format CIF (352x288). Même quand une image mégapixel est réduite en VGA ou CIF, sa qualité reste meilleure à taille de fichier équivalente.

Zoom 4 x

Quand les caméras MOBOTIX fonctionnent en mode VGA (640 x 480), elles disposent de trois modes de zoom digital et panoramique. Il suffit de cliquer sur une partie de l'image pour l'examiner de plus près. Les trois photos sur cette page illustrent la qualité du zoom digital et seul le zoom 4 x nécessite une interpolation entre les pixels.

Image originale d'une caméra M10 avec téléobjectif et 1280x960 pixels, réduit à 640x480 avec zoom digital 1x/2x/4x



Double vision

Les deux objectifs aux capteurs d'image intégrés permettent la visualisation simultanée des images zoomées et grand angle, soit côte à côte, soit image dans image (PIP). L'absence de pièces mobiles explique la grande fiabilité des caméras MOBOTIX par rapport aux systèmes à zoom mécanique.

Jour et nuit

La caméra M10-Jour et Nuit contient en plus du capteur couleur, un capteur N&B 10 fois plus sensible et couplé à un objectif IR (infrarouge). La caméra passe automatiquement d'un capteur à l'autre en fonction des conditions d'éclairage offrant ainsi les meilleures images possibles pendant la journée et de parfaites images noir et blanc la nuit.

Professionnelles et résistantes

Les caméras MOBOTIX sont certifiées IP65, et VDE. Elles peuvent être installées sans chauffage sur le plus haut sommet d'une montagne et sont certifiées pour l'usage dans les banques. Exceptionnellement robustes et étanches, elles sont à l'aise dans les conditions climatiques les plus extrêmes. Qualité « Made in Germany ».



... pratiquement sans maintenance

Connecteurs RNIS/Ethernet/RS232 de la caméra M10



Autosuffisante

Pour montrer sur le web les pistes d'une station de ski sur ou pour enregistrer sur événement l'entrée d'un parking souterrain, vous n'aurez besoin que d'une connexion RNIS ou Internet car tout est déjà intégré dans la caméra elle-même. Une alimentation électrique spécifique, un caisson étanche ou un logiciel particulier ne sont pas requis.

Conversation à plusieurs

Le microphone et le haut-parleur intégrés dans les caméras MOBOTIX permettent la communication bidirectionnelle à plusieurs au travers des réseaux IP et RNIS. La qualité de l'audio numérique (RNIS) autorise l'écoute en intérieur à plusieurs mètres de distance de la caméra.

RNIS non disponible aux États-Unis

Appel téléphonique sur alarme avec message vocal

Autre fonction puissante des caméras MOBOTIX : la personnalisation des messages d'alerte par l'utilisateur. A la suite d'un événement, les caméras peuvent composer automatiquement un numéro de mobile ou diffuser localement le message tel que « problème dans l'usine A » ou « appeler d'urgence le service technique B ».



Fiables car sans pièces mécaniques

Qui a eu à monter plusieurs fois sur les pylônes d'une remontée mécanique pour réparer ou remplacer une caméra



Caméra MOBOTIX au sommet de la montagne Zugspitze

appréciera les caméras MOBOTIX. Aucune pièce mécanique, pas d'iris automatique qui gèle, et une vision panoramique pouvant être réalisée par plusieurs de nos caméras au lieu d'une caméra à tête mobile plus coûteuse. Les objectifs sont ajustés par ordinateur à l'usine pour délivrer des images parfaites à vie.

Face au soleil

Pas de problème pour les caméras MOBOTIX ! La combinaison du nouveau capteur



Plein soleil au travers des arbres

CMOS résistant à la lumière du soleil et de la définition par l'utilisateur des zones de mesure pour la mise au point permet l'enregistrement des images nettes dans des conditions de luminosité très différentes : plein soleil dans la nature ou reflets éblouissants du soleil dans une vitrine.

Security-Vision-Systems



Extrêmes

Les caméras MOBOTIX sont réputées pour la qualité et la brillance de leurs images en couleurs. Un de leurs points forts est le traitement des scènes à contre-jour. Comme, en outre, elles ne contiennent aucune pièce mobile (auto-iris ou moteur), la fiabilité sans égal des caméras MOBOTIX en fait la solution idéale pour utilisation dans des conditions extrêmes et dans des endroits difficiles accès.

Compensation du contre-jour...

Zones d'exposition : au-delà du simple contre-jour

Le terme de compensation du contre-jour est souvent accolé aux termes « caméras » et « enregistrement ». En fait, il définit le plus souvent l'action d'éclaircir les zones sombres d'une image en contre-jour. Il est plus rarement utilisé lorsqu'il s'agit de scènes présentant de larges variations de lumière. Les caméras MOBOTIX offrent un choix de réglages permettant l'exposition parfaite en toutes circonstances.

Plein soleil dans les montagnes Zugspitze



Exemple pratique

Cette photo prise dans une banque montre clairement la lumière du soleil qui crée des reflets dans la fenêtre en face du guichet. Ils éblouiraient tout objectif normal de caméra et rendrait toutes les zones de premier plan (visages, etc.) trop sombres et donc inutilisables. En imposant le réglage de l'exposition dans la moitié inférieure de l'image, le système MOBOTIX exclut la fenêtre et offre une image parfaite de toute la scène. En se passant d'iris automatique qui réduirait la lumière sur toute l'image, les caméras MOBOTIX mettent automatiquement les zones sombres en lumière.

Exposition entièrement redéfinissable

On peut définir les zones d'exposition

en n'importe quel point d'une image, même à distance, économisant ainsi du temps et de l'argent. Cet exemple montre clairement la différence entre une image prise sans zones d'exposition (en haut), avec des zones d'exposition de part et d'autre de la porte (au milieu) ou directement au fond de la pièce (en bas). Ce réglage d'exposition est si souple et si précis qu'il permet même d'exclure l'éblouissement par les lampadaires pendant la prise de vue des scènes de rue.



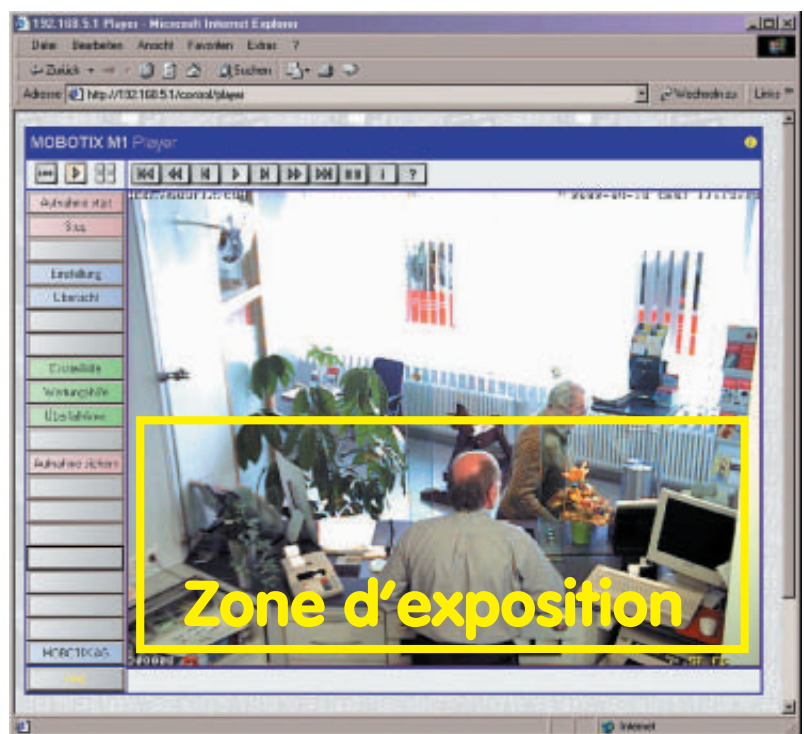
Zone d'exposition (image entière)



Zone d'exposition (à gauche et à droite)



Zone d'exposition (au centre)



... vision nocturne

Graffitis au clair de la lune

Les nouvelles caméras MOBOTIX M10 sont dotées de capteurs CMOS haute résolution et présentant une sensibilité très élevée sans introduction de bruit. Leur sensibilité peut être comparée à celle

MOBOTIX est supérieur à tout traitement matériel quand il s'agit de la couleur.

Vision nocturne en IR (infrarouge)

Les caméras MOBOTIX sont également disponibles avec des capteurs IR noir et blanc 10 fois plus sensibles et adaptés à l'éclairage infrarouge. Les caméras MOBOTIX M10 Jour et nuit sont équipées d'un capteur couleur et d'un capteur noir et blanc qui permutent automatiquement en fonction de l'illumination de la scène. Cela permet de toujours disposer d'une mise au point parfaite, que ce soit en lumière visible ou dans l'infrarouge.

CMOS avec obturateur électronique

Les caméras MOBOTIX n'ont pas besoin d'iris automatique car elles règlent électroniquement le temps d'exposition de 1/8000 à 4 secondes. Il en résulte une fiabilité supérieure à celle des caméras CDD et un minimum de maintenance.



Image prise avec une caméra MOBOTIX M10 la nuit, exposition 1 seconde

des capteurs couleur CDD 1/4" à la même vitesse d'exposition de 1/60 de seconde. En outre, les capteurs MOBOTIX offrent des temps d'exposition jusqu'à **4 secondes**. Ils permettent ainsi l'enregistrement d'images en couleurs vraies, même à la lumière de la lune. Dans ce dernier scénario, les objets en mouvement seront flous mais cette fonctionnalité est très précieuse pour analyser une scène ou remarquer un tagueur par exemple.

Traitement de la couleur

MOBOTIX a défini le standard pour les **images en couleurs** vraies, tout particulièrement dans des conditions de lumière changeante ou dans l'obscurité. Le traitement logiciel des images par



Flexibilité des zones d'exposition

En pratique, la compensation du contre-jour constitue un des avantages essentiels du système MOBOTIX et le rend unique sur le marché. Ceci a été possible par l'emploi des nouveaux capteurs CMOS qui rendent obsolète l'utilisation d'un iris automatique. La flexibilité des zones d'exposition assure la compensation du contre-jour même dans des conditions de luminosité changeante.

Par Internet...

Concept de délocalisation

La vision à distance des images en direct ou enregistrées constitue le cœur de l'architecture MOBOTIX. Pour surveiller une marina, un terrain de golf, une station d'épuration ou votre propre jardin, appelez simplement la caméra par GPRS ou RNIS (si disponible) pour accéder à toutes ses fonctions de contrôle directement sur votre PC – même sans Internet, en utilisant la connexion directe par téléphone.

Caméra MOBOTIX à Bad Ischl, Autriche



Internet live

Une connexion DSL et une adresse IP fixe permettent l'accès immédiat par Internet à la caméra sous couvert d'un mot de passe. La caméra permet aussi l'utilisation d'un adressage dynamique (DynDNS). Vous pourrez donc y accéder par Internet ou par RNIS même sans IP statique, en saisissant simplement son nom.

Flexibilité de l'appel via RNIS

Les caméras MOBOTIX autorisent l'usage de plusieurs profils d'appel RNIS pour transférer simultanément les images par FTP à la fois vers un site web et vers un serveur de stockage. Dans des applications liées à la sécurité, les caméras peuvent ainsi enregistrer les images d'alarme sur les serveurs web sécurisés tout en envoyant en même temps un message d'alarme par GSM.

Action !

Le système MOBOTIX peut saisir et envoyer une scène quand un événement est déclenché par un

des capteurs (infrarouge, microphone, entrée de signal) ou lorsqu'un mouvement est détecté dans une ou plusieurs zones de la scène spécifiée au préalable par l'utilisateur.



Capteur de détection des mouvements intégré

Complet et prêt à installer

Le système MOBOTIX est livré prêt à l'emploi, que ce soit en intérieur ou à l'extérieur, grâce à son boîtier étanche et résistant. Il est livré avec une platine murale et un support réglable permettant d'orienter la caméra en site et azimuth. En certaines circonstances, l'alimentation électrique peut être fournie par la connexion RNIS ou également au travers de la connexion du réseau local. Les objectifs ont été ajustés, mis au point et fixés en usine, pour éliminer toute vibration.

Adresse IP par téléphone

Grâce aux fonctions de traitement de la parole intégrées dans la caméra, vous pourrez accéder à cette dernière même en l'absence



d'une adresse IP connue ou de ligne dédiée. Par simple appel téléphonique, vous donnerez l'ordre à la caméra d'établir une connexion Internet. La caméra annoncera alors l'adresse IP que lui aura indiquée le fournisseur d'accès en utilisant sa fonction de

synthèse vocale. Ceci vous permet de visualiser facilement les images vidéo en direct ou enregistrées en utilisant vos organisateurs de poche ou vos téléphones portables iMode.

Caméra MOBOTIX en Floride, USA



¹ ISDN not available in US

... certifiée par un logo

Générateur de logos

Le générateur de logos de MOBOTIX offre tout ce dont vous avez besoin pour commercialiser les images des caméras en permettant l'incrustation

Figures libres

Les caméras MOBOTIX sont les seules qui permettent de dessiner des logos sans contours 100 % transparents. Cette fonctionnalité permet de visualiser les filigranes pour assurer efficacement le copyright d'une image. Il est possible également de découper une section d'image et de l'enregistrer dans un format spécial (par ex. 1 000 x 250 points) avec ou sans agrandissement.

Horaires précis

La programmation intégrée permet de régler à la minute le transfert d'image, que vous souhaitez l'exécuter tous les quarts d'heure de 7h à 18h du lundi au vendredi ou toutes les heures le week-end. Vous pouvez également choisir n'importe quelle heure vous convenant du jour ou de la nuit ou vous limiter à un jour ou à un mois.

Image originale d'une caméra M10-Web, résolution de 1280 x 960 pixels, avec 3 logos



par programmation de logos dans l'image. Vous pouvez soit stocker vos logos dans la caméra (format BMP ou PNG), soit les télécharger par Internet.

Logos animés

Un logo peut être composé d'une série d'images individuelles, ce qui vous permet la création de graphiques animés.

Security-Vision-Systems



Transfert d'image à distance

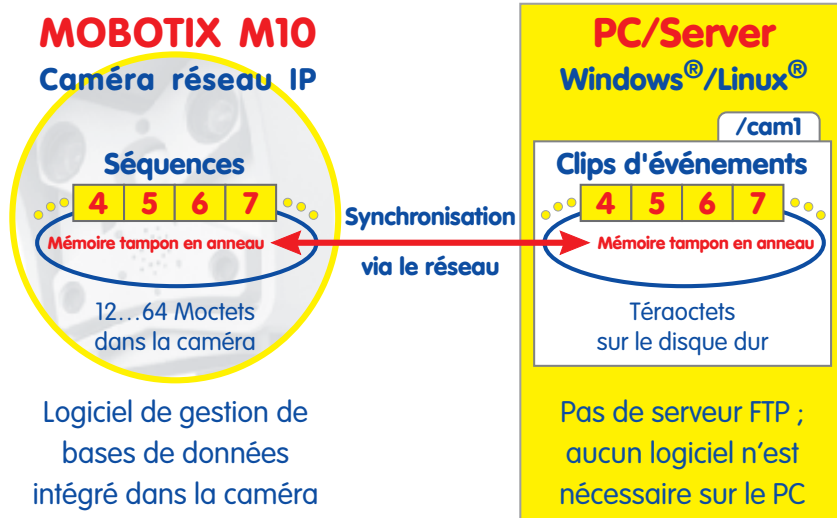
Directement sur Internet, via un site web ou sur appel direct depuis un PC disposant d'une carte RNIS – tout est possible. Grâce à la flexibilité du système MOBOTIX, les caméras peuvent envoyer les images de manière programmée ou sur événement, par exemple par e-mail. Toutes les fonctionnalités des caméras sont contrôlables à distance, même la mise à jour du logiciel des caméras.

Enregistrement déjà inclus ...

Concept de stockage totalement unique

Le concept de stockage de MOBOTIX est surprenant de facilité, voire même unique. On conçoit aisément que la caméra stocke les images ou la vidéo dans sa mémoire tampon de 64 Mo,

de logiciels de gestion de la vidéo, le concept de stockage de MOBOTIX a démontré qu'il occupait moins de bande passante. Puisque la caméra évalue toute seule les événements et qu'elle décide de ce qui doit être stocké, il devient superflu d'envoyer les images par réseau pour les examiner par un système centralisé sur PC et de les valider au retour. De plus, puisque les images peuvent être stockées dans la caméra, leur enregistrement est effectif même pendant de courtes pannes de réseau.



mais qu'elle puisse transférer et étendre cette mémoire sur le disque dur d'un PC, ceci est moins banal. La caméra MOBOTIX est capable de prendre en charge l'organisation des fichiers, indépendamment du PC ! Aucun serveur FTP ou logiciel à installer n'est requis sur le PC fonctionnant sous les systèmes d'exploitation standard Windows™ ou Linux™.

Avantage – stockage illimité

Le système vidéo de MOBOTIX n'a virtuellement aucune limite car chaque serveur PC d'aujourd'hui peut mettre à disposition des téraoctets d'espace disque en utilisant des composants informatiques standard et bon marché.

Avantage – charge réseau minimum

Par rapport aux solutions centralisées sur PC dotés

Avantage – extension illimitée

Dans chaque caméra MOBOTIX, l'adresse IP du PC ainsi que l'espace maximum à utiliser pour le stockage sont paramétrés par une saisie dans un menu. Cette procédure n'est limitée ni par le nombre de PC ni par celui des caméras. A titre d'exemple, dans un aéroport, 400 caméras MOBOTIX peuvent être réparties entre 10 serveurs d'enregistrement et l'extension de cette application est possible à tout moment même après l'installation.

Avantage – fiabilité

La décentralisation du stockage, l'absence d'unité centrale de gestion de la vidéo, la gestion par chaque caméra de ses données et de l'interface utilisateur, tout ceci explique la fiabilité du système MOBOTIX.

... sans logiciel additionnel

Système de gestion inclus

Outre les capacités d'enregistrement, les caméras MOBOTIX mettent à disposition un système de gestion complet via navigateur web :

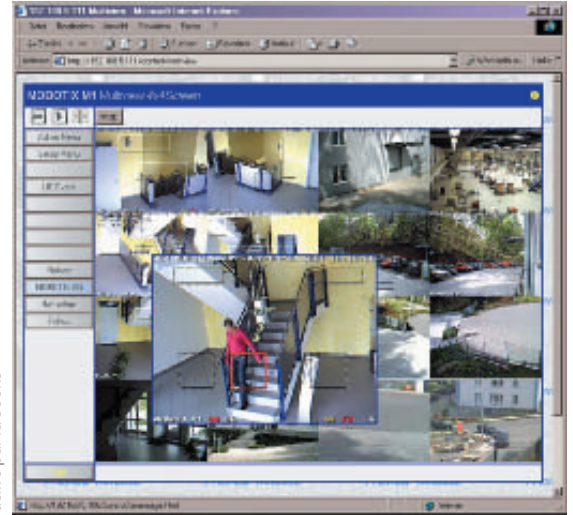


Relecture dans le navigateur avec la fonction de recherche

IDI : Visualisation de l'image du second capteur avec objectif grand angle

- Recherche d'évènements
- Lecture de ces évènements
- Signaux d'alarme
- Journal des alarmes
- Gestion de plusieurs caméras
- Ecrans quad et multi-vues

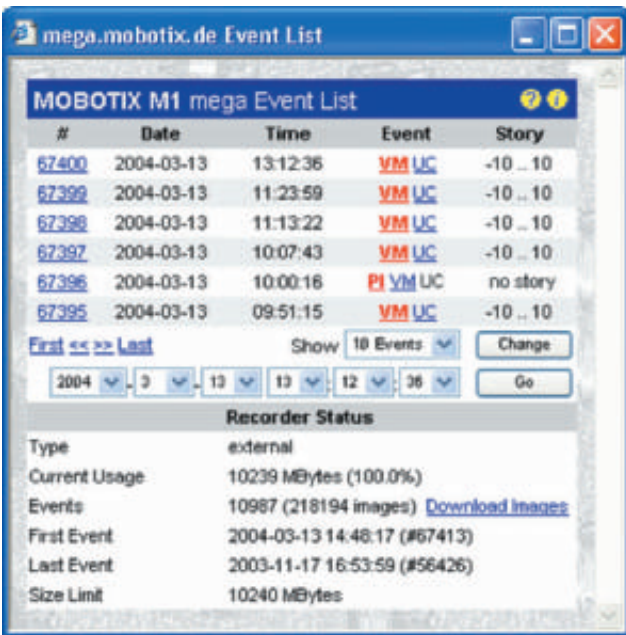
Mosaïque de 16 caméras dans la fenêtre du navigateur et zoom activé par la souris



Avantage – universel et compatible web

Dans les petites installations comme dans les vastes systèmes décentralisés, il est toujours intéressant de pouvoir accéder à tout moment à la vidéo par un simple navigateur web. Cette approche indépendante des plates-formes nécessite un minimum de mise en place. MOBOTIX a même développé l'accès par organisateur de poche basé sur le navigateur au standard Pocket PC™.

Visualisation de la liste des événements enregistrés par la caméra MOBOTIX placée au-dessus de l'entrée principale, 10 Go enregistrés sur le serveur



Security-Vision-Systems



Gestion facile par navigateur

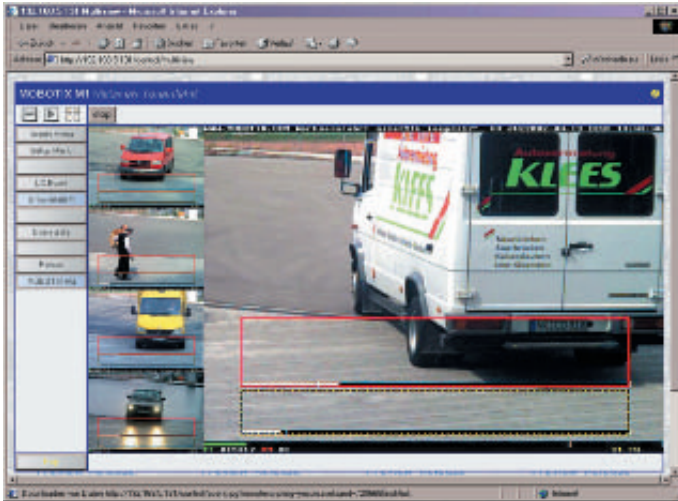
La caméra MOBOTIX est un système CCTV complet doté de toutes les fonctionnalités d'enregistrement et de reproduction de la vidéo. Le système est extensible par l'ajout de caméras et l'augmentation de l'espace disque sur les PC connectés au réseau.

Ils indiquent les alarmes ...

Enregistrement sur évènement

Dans un parking d'hôtel où plus de 100 voitures vont et viennent, il est insensé de vouloir enregistrer en permanence la porte d'entrée pour ensuite

Affichage multi-vues avec une image temps réel et les 4 derniers évènements



perdre un temps précieux à repasser le film. La solution MOBOTIX est parfaitement adaptée à ce type de situations où les évènements sont automatiquement enregistrés lors de détections de mouvement dans l'image ou par des capteurs externes.

Avant et après

Pour reconstituer les circonstances précédant et suivant un évènement, les caméras MOBOTIX peuvent être configurées pour stocker les séquences pré-et post alarme. Il est possible d'enregistrer des clips vidéo complets avec audio

synchronisée (CIF : 24 ips, VGA : 12 ips, Mega : 4 ips).

Capteurs intégrés

Les caméras MOBOTIX sont équipées de plusieurs capteurs capables de réagir

aux évènements :

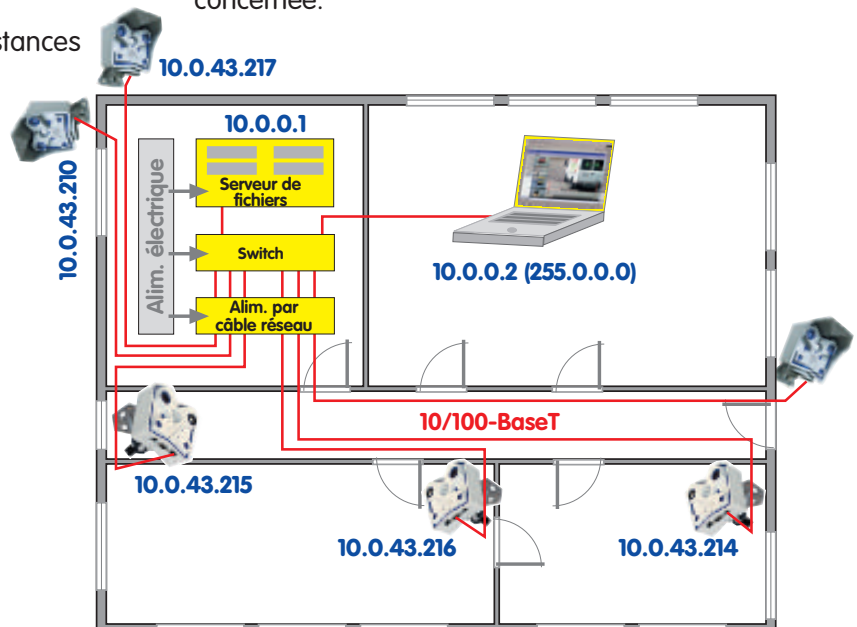
- Microphone avec seuil réglable de volume sonore
- Capteur IR pour détection de mouvement dans l'obscurité
- Détection de mouvements directement dans l'image et dans des zones définies par l'utilisateur
- Niveaux de tension (12 / 24 V) en entrée pour des signaux externes
- Variations de luminosité de l'image
- Température interne de la caméra

En plus de tout cela, tout évènement réseau ou chaîne caractères, envoyée par ex. par une pompe à essence ou une caisse enregistreuse, peut déclencher l'enregistrement vidéo ou alarme par téléphone.

Lectures simultanées

Le système de gestion de la caméra est apte à contrôler n'importe quel enregistrement quel qu'en soit l'origine (interne ou externe à la caméra) via un PC sur le réseau et cela même si un enregistrement est en cours sur la caméra concernée.

Détection vidéo d'évènements avec enregistrement pré-alarme



MOBOTIX ...le nouveau visage de la vidéo IP

www.mobotix.com



... enregistrent et appellent par téléphone

Simplicité de la solution

64 Mo de mémoire interne permettent de stocker sur événement env. 2 500 images haute qualité (4 000 en CIF) directement dans la caméra elle-même. Pas de stockeur vidéo, de serveur d'enregistrement ou de logiciel additionnel pour enregistrer les images – une caméra MOBOTIX suffit. Connectez un onduleur et alimentez les caméras au travers du câble du réseau et vous obtiendrez une parfaite protection contre les pannes de courant.

Pare-feu efficace

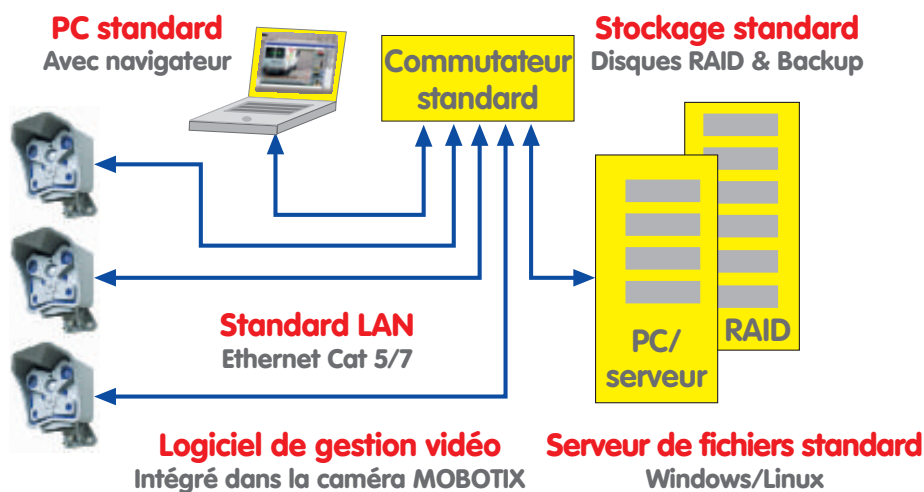
Dans des systèmes vidéo étendus, il n'est pas rare que de nombreux utilisateurs souhaitent accéder simultanément aux données enregistrées. Le système MOBOTIX offre une protection pare-feu efficace car les utilisateurs n'accèdent pas aux images au travers d'un ordinateur, mais directement via les caméras.

RNIS : gestion des appels

La connexion par RNIS peut être utilisée pour échanger les données comme pour téléphoner ou pour envoyer des messages vocaux. La gestion et l'enregistrement des messages individuels sont des fonctions intégrées au même titre que la gestion des listes d'appel. Le problème des répondeurs est également résolu puisque chaque appel doit être confirmé par la saisie d'un code PIN. Si le code PIN n'est pas entré, la caméra appelle le numéro suivant de la liste.

Accès à distance par téléphone

Vous pouvez piloter toutes les fonctions de la caméra à partir de n'importe quel téléphone à touches dans le monde via fréquence vocale. Vous pouvez par exemple ouvrir une porte, visualiser le dernier événement, envoyer un e-mail avec l'image en cours ou demander l'adresse IP de la caméra par message vocal.



Security-Vision-Systems



Efficacité et disponibilité

L'enregistrement des images sur événement détecté dans la vidéo ou par un capteur, avec images pré- et post-alarme, constitue la solution de stockage la plus efficace. Sans aucun élément centralisé, le système MOBOTIX est robuste et tolérant face aux pannes de réseau. L'intégration de l'alarme téléphonique facilite même la composition du système.

Vision centralisée ...

Avantage de l'accès par navigateur

La possibilité de visualiser les images en direct et/ou enregistrées dans le navigateur de n'importe quel PC connecté au réseau représente dans un système décentralisé un avantage décisif en termes de coût. De même, la possibilité d'accéder directement aux images enregistrées sur

En même temps, il supporte la communication audio bidirectionnelle établie en appuyant sur un bouton de la caméra. Les fonctionnalités suivantes sont également intégrées dans le MxPEG Viewer :

- Journal des alarmes par caméra ou par date
- Enregistrement synchronisé audio/vidéo (24 ips en CIF)
- Gestion des utilisateurs et des groupes
- Fichier log (Log book) avec confirmation des alarmes
- Zoom et affichage plein écran
- Affichage séquentiel et arrêt sur évènement
- Intégration des têtes pan/tilt
- Visualisation synchronisée des séquences vidéo
- Interface pour affichage sur les murs d'écrans

Avantage – plusieurs canaux simultanément

Le codec **MxPEG** de MOBOTIX a été conçu pour l'affichage des flux vidéo rapide et sans plug-in dans le navigateur d'un PC ou d'un PC de poche. De plus, MxPEG peut transférer simultanément plusieurs canaux vidéo à des cadences image par seconde différentes, ce qui permet d'adapter la bande passante à la capacité de transfert d'un canal.

Facilité d'intégration

Grâce à son ouverture et à sa flexibilité, le système MOBOTIX s'intègre facilement à des systèmes de vidéosurveillance évolués tels que les systèmes de gestion de la sécurité des immeubles. C'est la raison pour laquelle de nombreux fabricants ont choisi d'intégrer les caméras MOBOTIX et le MxPEG.

évènement permet d'économiser de la bande passante réseau.

Avantage de la technologie en flux continu

MOBOTIX a développé son flux continu MxPEG et son **MxPEG Viewer** (fichier .exe disponible gratuitement) pour répondre aux exigences des aéroports et des prisons où l'affichage instantané en plein écran est nécessaire. En utilisant le MxPEG Viewer, vous pourrez visualiser des vidéos plein écran quasi instantanément (120 ms) sur des murs d'écrans comportant autant de moniteurs que nécessaire.

MxPEG Viewer, un visualiseur plein de talents

MxPEG Viewer supporte l'affichage rapide et simultané de plusieurs caméras MOBOTIX sur votre écran indifféremment en Motion JPEG ou MxPEG.

MxPEG Viewer - Mosaïque multiple sous Windows avec liste d'alarmes



... avec **MxPEG** au lieu du MPEG

Inconvénients du MPEG

MPEG a été développé pour la compression hors ligne des films et non pour les caméras en direct. Ainsi, un seul flux vidéo a-t-il été créé. Le temps passé à la compression n'a pas d'importance en studio. Voici les principaux inconvénients des caméras basées sur MPEG :

- Temps de réaction long jusqu'à une seconde
- Limitation à un seul flux pour tous les utilisateurs

Pour compenser ces inconvénients, la plupart des caméras MPEG n'utilisent que la résolution la plus basse (format CIF 352 x 288).

Avantages du concept MxPEG

MxPEG supporte jusqu'à 1280 x 960 pixels. Ses développeurs ont recherché l'adaptation aux caméras en direct et pas seulement le plus fort taux de compression. Cela a généré les avantages suivants :

1. Le **temps de réaction très court** permet le contrôle précis par réseau des têtes pan/tilt.
2. L'**occupation de la bande passante** est définie individuellement par chaque utilisateur car les caméras supportent le flux continu parallèle audio/vidéo à des vitesses de transfert différentes et permettent l'accès par navigateur aux images JPEG.
3. L'**efficacité du stockage** a été optimisée par l'usage des formats différents pour la vidéo en direct et pour l'enregistrement. Ceci signifie que le flux vidéo et les images individuelles sur alarme peuvent être enregistrés efficacement et simultanément.
4. La **synchronisation de l'audio** avec les images cadencées de 1 à 24 ips.
5. Interface navigateur sans plug-ins ni ActiveX pour M-JPEGs.

Simultanéité

Pour garantir la simultanéité des images enregistrées par des caméras différentes, les caméras MOBOTIX supportent le protocole des serveurs d'heure et peuvent ajuster périodiquement leurs horloges internes temps réel soit localement, soit par Internet. Grâce à cela, le MxPEG Viewer permet la visualisation **synchronisée** des images enregistrées par différentes caméras.

Têtes pan/tilt

L'interface série intégrée dans des caméras MOBOTIX permet de piloter les têtes pan/tilt et les contrôles externes. Le temps de réaction très court du flux continu vidéo **MxPEG** permet le pilotage précis de ces mouvements au joystick ou à la souris. Lors du déclenchement d'une alarme, les positions enregistrées peuvent être stockées et accédées automatiquement.

Security-Vision-Systems



Grâce au MxPEG, les caméras IP peuvent être intégrées efficacement dans des centres de contrôle. La technologie plein écran du MxPEG Viewer permet l'affichage immédiat des images sur les murs d'écrans sans perdre l'accès par navigateur. En plus de l'enregistrement décentralisé des images, chaque MxPEG Viewer peut enregistrer localement la vidéo – et l'audio.



Et de sa croissance

Surveillance IP « Tout en un »

MOBOTIX développe et fabrique des caméras IP/RNIS pour la vidéosurveillance et pour les solutions de type web cam. MOBOTIX est un pionnier de la vidéosurveillance IP et leader sur les marchés de la langue allemande.

Dans le monde entier, la professionnalité MOBOTIX

Globalement, vous pouvez trouver les systèmes de MOBOTIX surveillant par vidéo les barrages au Japon, les centres de vacances à Hawaï, les stations d'épuration, banques et lignes de chemin de fer en Allemagne, les tunnels de TGV en Belgique, les stations de recherche dans l'Antarctique, les palaces à Dubaï ou les imprimeries en Israël. La multitude des certificats obtenus par les caméras MOBOTIX prouve le professionnalisme du produit.

Avance technologique

En 2003, MOBOTIX a dévoilé la première caméra 1,3 mégapixels démontrant clairement son



L'année fiscale de MOBOTIX démarre le 1er juillet

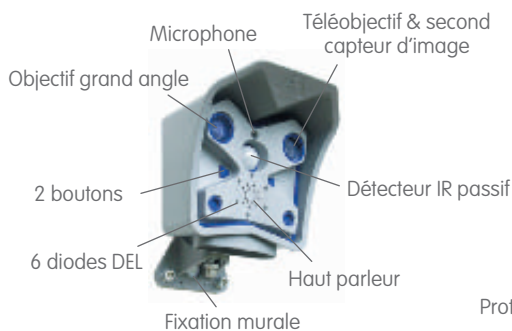
leadership mondial dans l'arène des caméras IP / RNIS. L'autre fonctionnalité unique au monde est la très basse occupation de la bande passante réseau par les flux vidéo live haute résolution (640 x 480) grâce à la technologie brevetée de compression vidéo de MOBOTIX.

Fiabilité

MOBOTIX est réputée pour la haute qualité et la haute résolution des images comme pour la fiabilité de ses caméras certifiées IP 65 dans des conditions météo extrêmes.

Expérience de longue date

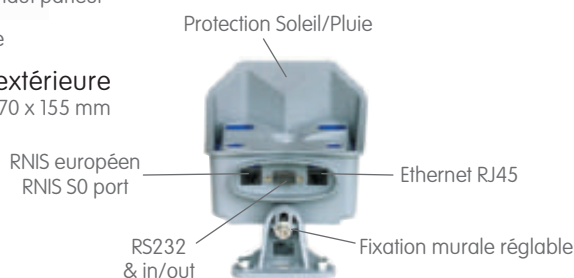
MOBOTIX est une société privée fondée par MM Hinkel et Borchers. Elle bénéficie de leur expérience acquise chez QUADRIGA, qui appartient aujourd'hui au groupe Trimbel, la société qu'ils avaient fondée pour fabriquer des lasers automatiques pour BOSCH, WÜRTH et d'autres sociétés.



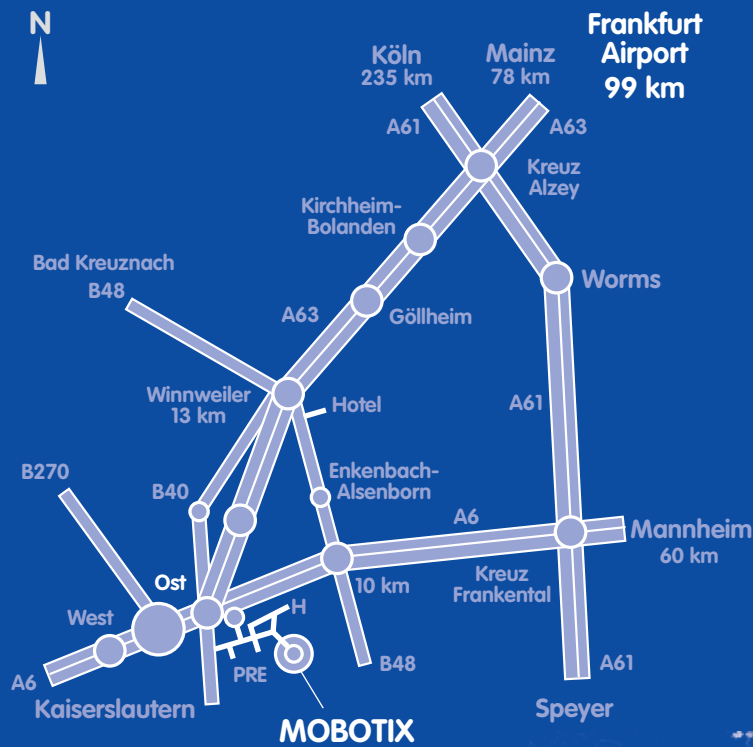
M10D version extérieure
Dimensions: 142 x 170 x 155 mm



M10Di version intérieure
Dimensions: 142 x 142 x 138 mm



Siège social européen



MOBOTIX AG
Security-Vision-Systems
Luxemburger Straße 6
D-67657 Kaiserslautern, Germany
Tel.: +49 (631) 30 33 100
Fax: +49 (631) 30 33 190
Email: info@mobotix.com
www.mobotix.com



Filiales internationales



... le nouveau visage de la vidéo IP

USA

MOBOTIX LLC
1441 Main Street
Columbia, South Carolina 29201
Tel.: +1 (803) 931 00 06
Fax: +1 (803) 931 01 10
Email: us-sales@mobotix.com
www.mobotix.com

UK

MOBOTIX Ltd
University of Warwick Science Park
Binley Business Park
Harry Weston Road
Coventry CV3 2TX
Tel.: +44 (0) 24 7643 0400
Email: uk-sales@mobotix.com
www.mobotix.com

MOBOTIX AG

Security-Vision-Systems
Luxemburger Straße 6
D-67657 Kaiserslautern, Germany
Tel.: +49 (631) 30 33 103
Fax: +49 (631) 30 33 190
Email: sales@mobotix.com
www.mobotix.com



266, avenue Daumesnil
75012 PARIS
Tél: 01 46 58 83 00
Fax: 01 46 58 86 00